



**PRÉFET
DE LA MEUSE**

*Liberté
Égalité
Fraternité*

**RECUEIL DES ACTES ADMINISTRATIFS
DE LA
PRÉFECTURE DE LA MEUSE**

Recueil N° 61

13/06/2022

- SOMMAIRE -

PRÉFECTURE DE LA MEUSE

DIRECTION DÉPARTEMENTALE DES TERRITOIRES

Arrêté TE-55-2022_001_E_P du 08 juin 2022 portant sur la mise à jour des réseaux nationaux de transports exceptionnels TE72, TE94 et TE120.

- 8 Annexes actualisées et annexées à l'arrêté.

RECUEIL DES ACTES ADMINISTRATIFS DE LA PRÉFECTURE DE LA MEUSE - ISSN 0750-3969
Directeur de la publication : M. le secrétaire général de la préfecture de la Meuse

RÉALISATION ET COMPOSITION : BUREAU DE L'INTERMINISTÉRIALITÉ

pref-raa@meuse.gouv.fr – 03.29.77.56.16

Le recueil des actes administratifs est consultable sur le site internet de la Préfecture :

www.meuse.gouv.fr



**Arrêté TE-55-2022_001_E_P du 08 JUIN 2022
portant sur la mise à jour des réseaux nationaux de transports exceptionnels
TE72, TE94 et TE120**

**La Préfète de la Meuse,
Chevalier de la Légion d'Honneur,
Chevalier de l'Ordre National du Mérite,
Chevalier des palmes académiques**

- Vu le code général des collectivités territoriales ;
- Vu le code de la route, notamment les articles L 110-3, R 433-1 à R 433-6, R 433-8 à R 433-16 ;
- Vu le code de la voirie routière ;
- Vu le décret n°2004-374 du 29 avril 2004 modifié relatif aux pouvoirs des préfets, à l'organisation et à l'action des services de l'État dans les régions et départements ;
- Vu le décret n°2005-1499 du 5 décembre 2005 relatif à la consistance du réseau routier national ;
- Vu le décret n°2009-615 du 3 juin 2009 modifié fixant la liste des routes à grande circulation et son annexe ;
- Vu le décret n°2017-16 du 6 janvier 2017 relatif à la circulation des transports exceptionnels ;
- Vu le décret du 29 juillet 2020 portant nomination de Madame Pascale TRIMBACH, Préfète de la Meuse ;
- Vu l'arrêté du 4 mai 2006 modifié relatif aux transports exceptionnels de marchandises, d'engins ou de véhicules comportant plus d'une remorque, notamment son article 9 bis ;
- Vu l'arrêté préfectoral n° TE55-2019-001 du 26 juillet 2019 définissant les réseaux routiers "120 tonnes", "94 tonnes" et "72 tonnes" du département de la Meuse accessibles aux convois exceptionnels sous réserve du respect des caractéristiques de poids et gabarit maximales et des prescriptions associées ;

- Vu la note d'information ministérielle du 14 février 2022 relative à la cartographie numérique des réseaux routiers à portée nationale ouverts aux transports exceptionnels demandant la mise à jour des arrêtés préfectoraux en vigueur ;
- Vu l'avis de la société autoroutière Sanef en date du 08 mars 2017 ;
- Vu la note des prescriptions générales émise par SNCF réseau en date 11 septembre 2017 ;
- Vu l'accord émis par la Commune de Ligny-en-Barrois en date du 20 juin 2017
- Vu la délibération de la Commission Permanente du Conseil départemental de la Meuse en date du 21 mars 2019 ;
- Vu l'avis du Conseil départemental de la Meuse en date du 10 mai 2022 ;
- Considérant la convention n°2015-4871 du 3 juillet 2015 relative à l'instruction des autorisation individuelles de transports exceptionnels dans le département de la Meuse, prorogée par avenant le 23 juin 2020 ;

Sur proposition du Directeur Départemental des Territoires des Vosges

ARRÊTE

Article 1^{er} - L'arrêté préfectoral n°TE55-2019-001 définit les réseaux routiers nationaux "TE 72", "TE 94" et "TE 120". Il comporte 7 annexes relatives aux prescriptions, aux voies, aux ouvrages d'art et aux passages à niveau. Le présent arrêté a pour objet d'intégrer les modifications intervenues depuis le 26 juillet 2019. Les mises à jour sont effectuées dans les annexes de 1 à 7, jointes au présent arrêté.

Article 2 - Une annexe n°8, dénommée « Généralités » concernant les trois réseaux nationaux de transports exceptionnels est ajoutée au présent arrêté.

Article 3 - Les autres dispositions de l'arrêté préfectoral n°TE55-2019-001 restent inchangées.

Article 4 -

Toute personne qui désire contester le présent arrêté peut saisir le Tribunal Administratif de Nancy d'un recours contentieux dans le délai de deux mois à partir de sa publication. Elle peut également saisir d'un recours gracieux l'auteur de la décision, recours qui doit cependant intervenir dans les deux mois si son auteur souhaite conserver la faculté d'exercer ensuite un recours contentieux.

Le tribunal administratif peut être saisi par l'application informatique « Télérecours citoyens » accessible par le site Internet www.telerecours.fr

Article 5 -

- Le Secrétaire Général de la Préfecture de la Meuse ;
 - Le Directeur Départemental des Territoires des Vosges ;
 - Le Directeur Départemental des Territoires de la Meuse ;
 - Le Directeur Départemental de la Sécurité Publique de la Meuse ;
 - Le Commandant du Groupement de Gendarmerie Départementale de la Meuse ;
 - Le Directeur de la DREAL, Service Transports, Pôle Régulation du Transport Routier,
- sont chargés, chacun en ce qui le concerne, de l'exécution du présent arrêté qui sera publié au recueil des actes administratifs de la préfecture de la Meuse.

Fait à Bar le Duc, le **08 JUIN 2022**

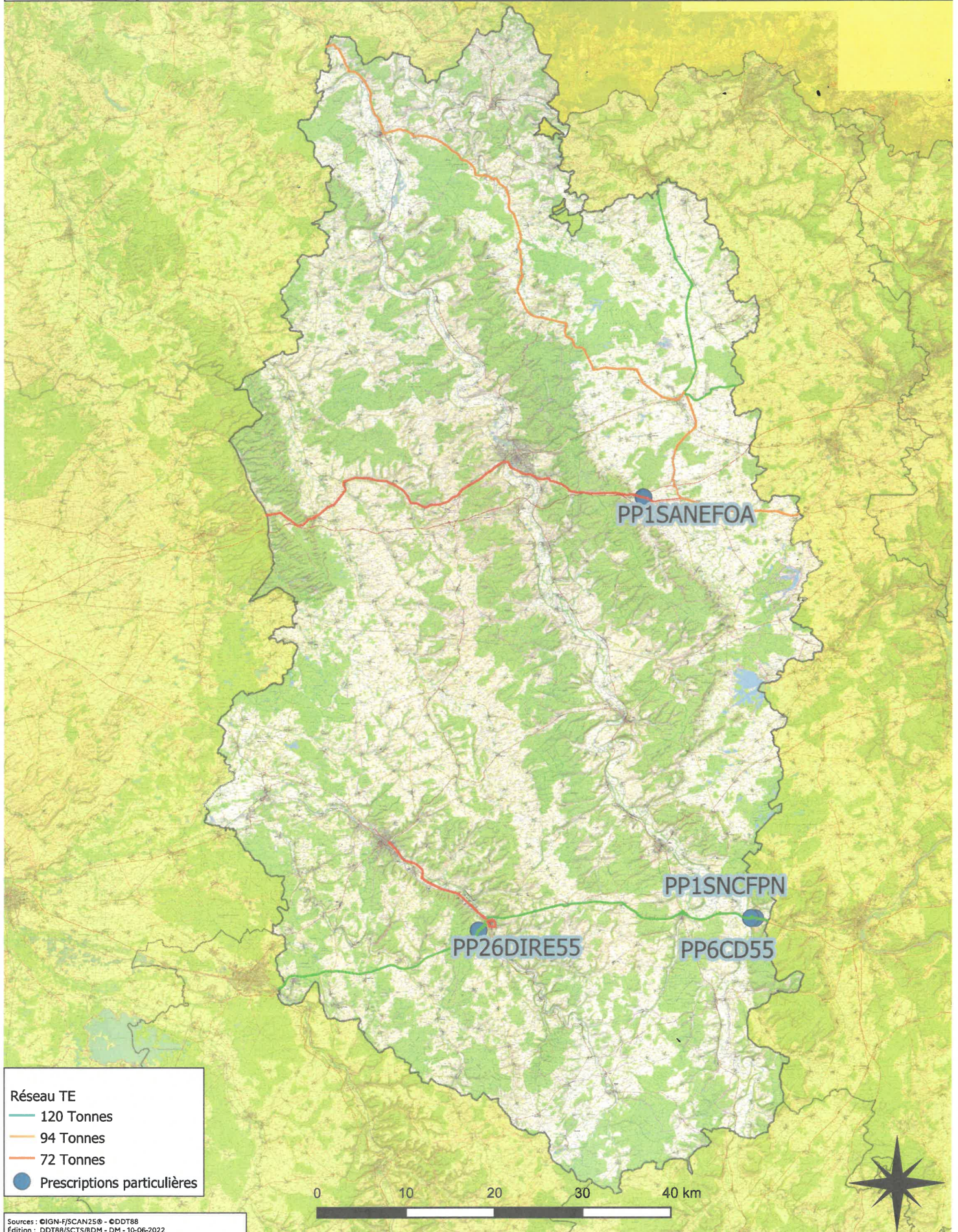
La préfète,



Pascale TRINBACH

Itinéraires de transports exceptionnels dans le département de la Meuse

Annexe 1



Annexe 2 : Prescriptions des gestionnaires de voiries, d'ouvrages d'art, d'équipements routiers et de passages à niveau

Gestionnaire	Code de la prescription générale	Prescription générale	Code de la prescription particulière	Prescription particulière
Département de la Meuse (CD 55)	PGCD55	<p>Le transporteur prendra impérativement contact, 1 semaine à l'avance, avec l'Agence Départementale d'aménagement concernée du Département pour l'informer de la date et heure de son passage et s'assurer que la capacité de l'itinéraire ne sera pas temporairement réduite par des interventions.</p> <p>Consultez le site d'information du conseil départemental pour connaître les chantiers en cours de réalisation : www.meuse.fr</p> <p>Les transporteurs devront respecter les obligations de l'article 18 de l'arrêté du 4 mai 2006 relatif aux transports exceptionnels de marchandises, d'engins ou de véhicules et ensembles de véhicules comportant plus d'une remorque (reconnaissance d'itinéraires).</p> <p>En raison des surcharges apportées, le convoi circulera seul, au pas et dans l'axe des ouvrages d'art.</p> <p>Conditions générales d'emprunt du réseau : Dans le cadre de l'autorisation sur réseau, la circulation est autorisée dans les limites suivantes : - longueur : 30 mètres ; - largeur : 4,50 mètres ; - hauteur : jusqu'à 4,50 mètres si l'itinéraire le permet</p>	PP1CD55	Prendre contact avec l'Agence Départementale d'Aménagement (A.D.A.) de Bar le Duc. Tel: 03 54 61 04 70 ou par Email: ada-bar@meuse.fr
			PP2CD55	Prendre contact avec l'Agence Départementale d'Aménagement (A.D.A.) de Commercy. Tel: 03 29 89 00 59 ou par Email: ada-commercy@meuse.fr
			PP3CD55	Prendre contact avec l'Agence Départementale d'Aménagement (A.D.A.) de Stenay. Tel: 03 29 80 30 20 ou par Email: ada-stenay@meuse.fr
			PP4CD55	Prendre contact avec l'Agence Départementale d'Aménagement (A.D.A.) de Verdun. Tel: 03 29 80 52 70 ou par Email: ada-verdun@meuse.fr
			PP5CD55	D964 à Void Vacon: attention, le passage sous la N4 est limité à 4m42 dans le sens sud-nord. Les convois d'une hauteur supérieure devront prendre la RN 4, aller faire demi tour à l'échangeur de Troussey pour reprendre la D964 vers Commercy
			PP6CD55	D36 à Pagny sur Meuse : attention le passage sous la N4 est limité à 4m18.
Ville de Bar le Duc	PGBARLE	Circulation interdite dans Bar le Duc du lundi au samedi : de 7h00 à 9h00 , de 11h00 à 14h30 et de 17h00 à 19h00		
Ville de Verdun	PGVERDU	Circulation et stationnement interdits dans Verdun du lundi au samedi : de 7h00 à 9h00 , de 11h30 à 14h00 et de 17h30 à 19h00		
Direction Inter départementale des Routes de l'Est (DIR Est)	PGDIRE	<p>Conditions générales d'emprunt du réseau :</p> <ul style="list-style-type: none"> - Le pétitionnaire doit impérativement reconnaître l'itinéraire avant le transport, s'assurer que les caractéristiques géométriques du convoi s'inscrivent tout au long du parcours, notamment dans les traversées d'agglomérations, l'emprunt des carrefours, des giratoire - Dépose et repose signalisation amovible lors du passage du convoi. - Les convois nécessitant des mesures d'exploitation particulières (contre-sens, basculement, démontage d'équipements de la route, etc.) n'entrent pas dans le cadre de cette procédure mais dans le cadre d'une demande expresse individuelle (autorisation cas par cas). - La vérification des hauteurs sous ouvrages reste de la responsabilité du transporteur. - Le transporteur informera les CEI concernés par le passage du convoi au moins 10 jours avant la date de passage. Cette information prendra la forme d'un courrier ou d'un mail ou d'une télécopie. Le document doit indiquer les caractéristiques du convoi, la date de passage de celui-ci et l'heure approximative d'arrivée sur le secteur du centre autoroutier. - Les chantiers routiers étant prioritaires sur les convois exceptionnels, il appartient au pétitionnaire de se renseigner auprès des CEI précités sur l'éventuelle programmation de chantiers pendant la période visée. Les dates de passage du convoi seront fixées en conséquence". 	PP1DIRE	Le convoi devra impérativement emprunter l'ouvrage en circulant seul, au pas et à l'axe de l'ouvrage. Aucun autre véhicule, léger ou lourd ne devra franchir l'ouvrage simultanément au convoi.
			PP2DIRE	Le convoi devra impérativement franchir l'ouvrage seul. Aucun autre véhicule, léger ou lourd ne devra franchir l'ouvrage simultanément au convoi. Aucune prescription de vitesse n'est imposée dans ce cas.
			PP3DIRE	Lors du franchissement de l'ouvrage, seuls des véhicules légers pourront se trouver sur l'ouvrage simultanément au convoi. Aucune prescription de vitesse n'est imposée dans ce cas.
			PP7DIRE	<ul style="list-style-type: none"> - Pour les convois de plus de 5 m de largeur et de plus de 30 m de longueur, le permissionnaire doit informer le CISGT Myrabel de son passage, par mail à l'adresse mirabel-te.dir-est@developpement-durable.gouv.fr, au plus tard trois jours avant chaque date de passage en précisant: <ul style="list-style-type: none"> * la date et la plage horaire retenues; * les numéros d'immatriculation, le genre et la marque du véhicule tracteur ou l'automoteur; * les références de l'autorisation individuelle de transport exceptionnel. <p>Cet avis de passage doit être présenté lors des contrôles. Le CISGT Myrabel peut notifier au permissionnaire, au plus tard un jour avant la date du passage, un désaccord technique qui nécessite son report à une date ultérieure.</p> <ul style="list-style-type: none"> - La circulation des convois de largeur supérieure à 5 m doit impérativement s'effectuer entre 22h et 5h. - La circulation des convois de largeur supérieure à 7 m doit impérativement s'effectuer sous escorte des forces de l'ordre. <p>En outre, le centre d'entretien et d'intervention (CEI) concerné doit être prévenu préalablement au passage du convoi. Les coordonnées du CEI peuvent être obtenues par contact du CISGT Myrabel.</p>
			PP26DIRE55	N4 à Ligny en Barrois : attention, le passage sous la bretelle d'accès à la N135 est limité à 4,44 m de haut dans le sens Nancy – Paris.
SANEF	PGSANEF	Passage seul du convoi sur l'ouvrage	PP1SANEF0A	Pont route de Manheulles sur RD903 : O.A. limité à 72 tonnes. Roulez au pas et dans l'axe.
Passages à niveau gérés par la SNCF et RFF	PGSNCF	<p>La liste des passages à niveau est reprise en annexe 7.</p> <p>Le transporteur devra se conformer aux prescriptions générales de SNCF RESEAU.</p> <p>Sur tous les passages à niveau, pour tout convoi qui ne serait pas en capacité de franchir un passage à niveau en moins de 7 secondes, le transporteur devra obligatoirement contacter la SNCF au moins 3 semaines à l'avance. Une attention toute particulière doit être accordée pour les passages à niveau de longueur supérieure à 14m.</p> <p>Dans tous les cas et sur tous les passages à niveau, le transporteur devra obligatoirement contacter la SNCF au moins 3 jours ouvrés avant le passage du convoi et se conformer aux mesures de sécurité qui lui seront imposées par l'exploitant ferroviaire (horaire de passage, présence d'agents du chemin de fer...).</p> <p>En cas d'avis défavorable justifié par l'exploitant ferroviaire, le transporteur devra rechercher un autre itinéraire.</p>	PP1SNCFPN	Passage à niveau électrifié

Annexe 3 : voies constituant le réseau "120 tonnes" accessible aux convois de moins de 120 tonnes de charge totale, moins de 12 tonnes à l'essieu et plus de 1,36m entre les essieux

Nom de la voie autorisée	Gestionnaire de la voie	Depuis	Commune	Jusqu'à	Commune	Code de prescription générale (voir annexe 2)	Code de prescription particulière (voir annexe 2)
RN4	DIRE	Limite 52/55	Ancerville	Ech N4/D36	Pagny sur Meuse	PGDIRE	PP7DIRE PP1DIRE(sens2) PP3DIRE(sens2)
RD36	CD 55	Ech N4/D36	Pagny sur Meuse	Gir D36/D636	Pagny sur Meuse	PGCD55	PP2CD55 PP6CD55
RD636	CD 55	Gir D36/D636	Pagny sur Meuse	Limite 54/55	Pagny sur Meuse	PGCD55 PGSNCF	PP2CD55 PP1SNCFPN
RD906	CD 55	Limite 54/55	Rouvres en Woevres	Gir D603/D906	Etain	PGCD55	PP4CD55
RD603	CD 55	Gir D603/D906	Etain	Gir D603/D618	Etain	PGCD55	PP4CD55
RD618	CD 55	Gir D603/D618	Etain	Limite 54/55	Arrancy sur Crusne	PGCD55	PP4CD55

Annexe 4 : voies constituant le réseau "94 tonnes" accessible aux convois de moins de 94 tonnes de charge totale, moins de 12 tonnes par essieu et plus de 1,36 m entre les essieux

Nom de la voie autorisée	Gestionnaire de la voie	Depuis	Commune	Jusqu'à	Commune	Code de prescription générale (voir annexe 2)	Code de prescription particulière (voir annexe 2)
RN4	DIRE	Limite 52/55	Ancerville	Ech N4/D36	Pagny sur Meuse	PGDIRE	PG7DIRE PP1DIRE(sens2)
RD36	CD 55	Ech N4/D36	Pagny sur Meuse	Gir D36/D636	Pagny sur Meuse	PGCD55	PP2CD55 PP6CD55
RD636	CD 55	Gir D36/D636	Pagny sur Meuse	Limite 54/55	Pagny sur Meuse	PGCD55 PGSNCF	PP2CD55 PP1SCNFPN
RD964	CD 55	Limite 08/55	Moulins Saint Hubert	Gir D947/D964	Stenay	PGCD55	PP3CD55
RD947	CD 55	Gir D947/D964	Stenay	Inter D69/D947	Baalon	PGCD55	PP3CD55
RD69	CD 55	Inter D69/D947	Baalon	Inter D69/D905	Jametz	PGCD55	PP3CD55
RD905	CD 55	Inter D69/D905	Jametz	Inter D65/D905	Ville devant Chaumont	PGCD55	PP3CD55
RD65	CD 55	Inter D65/D905	Ville devant Chaumont	Inter D65/D603	Etain	PGCD55	PP4CD55
RD603	CD 55	Inter D65/D603	Etain	Gir D603/D618	Etain	PGCD55	PP4CD55
RD603	CD 55	Gir D603/D618	Etain	Gir D603/D906	Etain	PGCD55	PP4CD55
RD603	CD 55	Gir D603/D906	Etain	Gir D603/D908	Boinville en Woevre	PGCD55	PP4CD55
RD908	CD 55	Gir D603/D908	Boinville en Woevre	Gir D903/D908	Fresnes en Woevre	PGCD55	PP4CD55
RD903	CD 55	Gir D903/D908	Fresnes en Woevre	Limite 54/55	Latour en Woevre	PGCD55	PP4CD55
RD906	CD 55	Gir D603/D906	Etain	Limite 54/55	Rouvres en Woevres	PGCD55	PP4CD55
RD618	CD 55	Gir D603/D618	Etain	Limite 54/55	Arrancy sur Crusne	PGCD55	PP4CD55

Annexe 5 : voies constituant le réseau "72 tonnes" accessible aux convois de moins de 72 tonnes de charge totale, moins de 12 tonnes par essieu et plus de 1,36 m entre les essieux

Nom de la voie autorisée	Gestionnaire de la voie	Depuis	Commune	Jusqu'à	Commune	Code de prescription générale (voir annexe 2)	Code de prescription particulière (voir annexe 2)
RN4	DIRE	Limite 52/55	Ancerville	Ech N4/D36	Pagny sur Meuse	PGDIRE	PG7DIRE PP1DIRE(sens2)
RD36	CD 55	Ech N4/D36	Pagny sur Meuse	Gir D36/D636	Pagny sur Meuse	PGCD55	PP2CD55 PP6CD55
RD636	CD 55	Gir D36/D636	Pagny sur Meuse	Limite 54/55	Pagny sur Meuse	PGCD55 PGSNCF	PP2CD55 PP1SCNFPN
RN135	DIRE	Gir N135/D694/D1916	Bar le Duc	Ech N4/N135	Ligny en Barrois	PGDIRE PGSNCF	PP7DIRE PP3DIRE
RN135	DIRE	Ech N4/N135	Ligny en Barrois	Inter N135/D156/Bd Raymond Poincaré	Ligny en Barrois	PGDIRE PGSNCF	PP7DIRE PP3DIRE
Boulevard Raymond Poincaré	Commune de Ligny en Barrois	Inter N135/D156/Bd Raymond Poincaré	Ligny en Barrois	Inter D966/Bd Raymond Poincaré	Ligny en Barrois		
RD966	CD 55	Inter D966/Bd Raymond Poincaré	Ligny en Barrois	Gir D966/Av Louis Dodin	Ligny en Barrois	PGCD55	PP1CD55
Avenue Louis Dodin	Commune de Ligny en Barrois	Gir D966/Av Louis Dodin	Ligny en Barrois	Inter D156/Av Louis Dodin	Ligny en Barrois		
RD156	CD 55	Inter D156/Av Louis Dodin	Ligny en Barrois	Inter N135/D156/Bd Raymond Poincaré	Ligny en Barrois	PGCD55	PP1CD55
RD156B	CD 55	Inter D156/Av Louis Dodin	Ligny en Barrois	Inter D156/D156B	Ligny en Barrois	PGCD55	PP1CD55 + PP7CD55
RN135	DIRE	Ech N4/N135 rue des Etats Unis	Ligny en Barrois	Inter N135/Bd Raymond Poincaré	Ligny en Barrois	PGDIRE	PG7DIRE
RD964	CD 55	Limite 08/55	Moulins Saint Hubert	Gir D947/D964	Stenay	PGCD55	PP3CD55
RD947	CD 55	Gir D947/D964	Stenay	Inter D69/D947	Baalon	PGCD55	PP3CD55
RD69	CD 55	Inter D69/D947	Baalon	Inter D69/D905	Jametz	PGCD55	PP3CD55
RD905	CD 55	Inter D69/D905	Jametz	Inter D65/D905	Ville devant Chaumont	PGCD55	PP3CD55
RD65	CD 55	Inter D65/D905	Ville devant Chaumont	Inter D65/D603	Etain	PGCD55	PP4CD55
RD603	CD 55	Inter D65/D603	Etain	Gir D603/D618	Etain	PGCD55	PP4CD55
RD603	CD 55	Gir D603/D618	Etain	Gir D603/D906	Etain	PGCD55	PP4CD55
RD603	CD 55	Gir D603/D906	Etain	Gir D603/D908	Boinville en Woevre	PGCD55	PP4CD55
RD908	CD 55	Gir D603/D908	Boinville en Woevre	Gir D903/D908	Fresnes en Woevre	PGCD55	PP4CD55
RD903	CD 55	Gir D903/D908	Fresnes en Woevre	Limite 54/55	Latour en Woevre	PGCD55	PP4CD55
RD906	CD 55	Gir D603/D906	Etain	Limite 54/55	Rouvres en Woevres	PGCD55	PP4CD55
RD618	CD 55	Gir D603/D618	Etain	Limite 54/55	Arrancy sur Crusne	PGCD55	PP4CD55

Annexe 5 : voies constituant le réseau "72 tonnes" accessible aux convois de moins de 72 tonnes de charge totale, moins de 12 tonnes par essieu et plus de 1,36 m entre les essieux

Nom de la voie autorisée	Gestionnaire de la voie	Depuis	Commune	Jusqu'à	Commune	Code de prescription générale (voir annexe 2)	Code de prescription particulière (voir annexe 2)
RD603	CD 55	Limite 51/55	Les Islettes	Inter D330/D603	Verdun	PGCD55 PGVERDU PGSNCF	PP4CD55
RD330	CD 55	Inter D330/D603	Verdun	Gir D964/D930/D330	Verdun	PGCD55 PGVERDU	PP4CD55
RD903	CD 55	Gir D964/D930/D330	Verdun	Gir D903/D908	Fresnes en Woevre	PGCD55 PGVERDU PGSANEF	PP4CD55 PP1SANEFOA

Annexe 6 : ouvrages et équipements dont le franchissement est autorisé dans le respect des caractéristiques maximales et des prescriptions - ouvrages dont le franchissement nécessite une demande de raccordement auprès de la DDT 55 - ouvrages dont le franchissement est interdit aux convois dépassant les limites de charge

Annexe 6 : ouvrages d'art

Ne sont repris que les ouvrages d'art et les équipements de la route pour lesquels les caractéristiques maximales sont inférieures à celles du réseau sur lequel ils sont situés ou lorsqu'ils sont assortis d'une prescription particulière

1. Ouvrages d'art et équipements de la route dont le franchissement est autorisé dans le respect des caractéristiques maximales et des prescriptions

Nom de la voie	Gestionnaire de la voie	Nature de l'ouvrage	Identifiant de l'ouvrage	Nom de l'ouvrage	Coordonnée X (Lambert 93)	Coordonnée Y (Lambert 93)	Distance au point de repère de la voie portée (PR + abscisse)	Nature du franchissement	Commune	Gestionnaire de l'ouvrage	Caractéristiques maximales des convois			Sens de circulation pour les voies à sens unique	Code de prescription générale (voir annexe 2)	Code de prescription particulière (voir annexe 2)
											Largeur maximale (m)	Longueur maximale (m)	Hauteur maximale (m)			
RN 4	DIRE	OA		SNCF	901 015	6 846 106		Voie portée	PAGNY SUR MEUSE	DIRE						
RN 4	DIRE	OA	N0040350	RD 36	900 529	6 846 163		Voie portée	PAGNY SUR MEUSE	DIRE			4,18	PGCD55	PP6CD55	
RN 4	DIRE	OA					59+0032	Voie portée		DIRE				PGDIRE	PP3DIRE(sens2)	
RN 4	DIRE	OA	D036A420	RD 36a	896 982	6 846 657		Voie franchie	TROUSSEY	CD 55			5,05	1		
RN 4	DIRE	OA	D036A420	RD 36a	896 982	6 846 668		Voie franchie	TROUSSEY	CD 55			4,56	2		
RN 4	DIRE	OA					55+0012	Voie portée	TROUSSEY	DIRE				PGDIRE	PP3DIRE(sens2)	
RN 4	DIRE	OA	N0040260	RD 964	893 003	6 846 662		Voie portée	VOID VACON	DIRE				1		
RN 4	DIRE	OA		RD 184	886 289	6 847 694		Voie portée	MENIL LA HORGNE	DIRE						
RN 4	DIRE	OA		RD 168	885 757	6 847 932		Voie portée	MENIL LA HORGNE	DIRE						
RN 4	DIRE	OA	D1700640	RD 170	881 868	6 847 882		Voie franchie	SAULVAUX	CD 55			5,5	1		
RN 4	DIRE	OA	D1700640	RD 170	881 871	6 847 903		Voie franchie	SAULVAUX	CD 55			5,57	2		
RN 4	DIRE	OA		RN4 Bretelle	881 362	6 847 863		Voie portée	SAULVAUX	DIRE						
RN 4	DIRE	OA		RD 156	879 481	6 847 547	37+0340	Voie portée	SAINT AUBIN SUR AIRE	DIRE				PGDIRE	PP1DIRE(sens2) PP2DIRE(sens2)	
RN 4	DIRE	OA		CR	874 075	6 846 430		Voie franchie	CHANTERAINE	DIRE			5,82	1		
RN 4	DIRE	OA		CR	874 073	6 846 445		Voie franchie	CHANTERAINE	DIRE			5,87	2		
RN 4	DIRE	OA		RN 135	870 546	6 846 035		Voie franchie	LIGNY EN BARROIS	DIRE						
RN 4	DIRE	OA		RN 135	869 726	8 644 805		Voie franchie	LIGNY EN BARROIS	DIRE			4,77	1		
RN 4	DIRE	OA		RN 135	869 714	6 844 805		Voie franchie	LIGNY EN BARROIS	DIRE			4,44	2	PGDIRE	PP26DIRE55
RN 4	DIRE	OA		RD 169	865 955	6 842 558		Voie portée	MAULAN	DIRE						
RN 4	DIRE	OA	D0090285	RD 9	861 447	6 840 478		Voie franchie	STAINVILLE	CD 55			6,08	1		
RN 4	DIRE	OA	D0090285	RD 9	861 446	6 840 494		Voie franchie	STAINVILLE	CD 55			5,97	2		
RN 4	DIRE	OA		CR	860 506	6 840 679		Voie franchie	STAINVILLE	DIRE			4,78	1		
RN 4	DIRE	OA		CR	860 506	6 840 695		Voie franchie	STAINVILLE	DIRE			4,54	2		
RN 4	DIRE	OA	D0250280	RD 25	857 038	6 840 058		Voie franchie	AULNOIS EN PERTHOIS	CD 55			4,52	1		
RN 4	DIRE	OA	D0250280	RD 25	857 039	6 840 072		Voie franchie	AULNOIS EN PERTHOIS	CD 55			4,54	2		
RN 4	DIRE	OA		RD 4	853 136	6 840 137		Voie portée	RUPT AUX NONAINS	DIRE						
RN 4	DIRE	OA	D0030325	RD 3	849 036	6 839 675		Voie franchie	ANCERVILLE	CD 55			5,02	1		
RN 4	DIRE	OA	D0030325	RD 3	849 045	6 839 689		Voie franchie	ANCERVILLE	CD 55			5,02	2		
RN 4	DIRE	OA		RD 604	848 149	6 839 386		Voie portée	ANCERVILLE	DIRE						
RN 135	DIRE	OA		SNCF				Voie portée	LONGEVILLE EN BARROIS	DIRE						
RN 135	DIRE	OA					15+0230	Voie portée	LIGNY EN BARROIS	DIRE				PGDIRE	PP3DIRE	
RN 135	DIRE	OA					15+0918	Voie portée	LIGNY EN BARROIS	DIRE				PGDIRE	PP3DIRE	
RD 36	CD 55	OA	N0040350	RN4	900 533	6 846 167	12+0112	Voie franchie	PAGNY SUR MEUSE	DIRE	12		4,18	PGCD55	PP6CD55	
RD 36a	CD 55	OA	D036A420	RN4	896 982	6 846 657	0+0050	Voie franchie	TROUSSEY	DIRE	8,5			PGCD55		
RD 69	CD 55	OA	D0690050	Pont sur le Loison	870 264	6 930 045	3+0037	Voie portée	LOUPPY SUR LOISON	CD 55	8			PGCD55		
RD 69	CD 55	OA	D0690205	Pont sur ru des étangs	862 243	6 934 441	13+0192	Voie portée	BAALON	CD 55	9			PGCD55		
RD 75	CD 55	OA	D0750135	Pont sur la Nausonce	845 878	6 862 382	4+0626	Voie portée	BRABANT LE ROI	CD 55	9			PGCD55		
RD 156B	CD 55	OA	D156B020	Pont sur l'Ormain	871 184	6 845 964	0+0950	Voie portée	LIGNY EN BARROIS	CD 55	8,05			PGCD55		
RD179	CD 55	OA	F1790160	LGV SNCF	899 085	6 877 725	5+0320	Voie franchie	Vigneulles les Hattonchatel	SNCF	9		7,01	PGCD55		
RD 330	CD 55	OA	D3300503	Pont du Chauffour	872 636	6 897 703	0+0813	Voie portée	VERDUN	CD 55	12,75			PGCD55		

Annexe 6 : ouvrages et équipements dont le franchissement est autorisé dans le respect des caractéristiques maximales et des prescriptions - ouvrages dont le franchissement nécessite une demande de raccordement auprès de la DDT 55 - ouvrages dont le franchissement est interdit aux convois dépassant les limites de charge

Nom de la voie	Gestionnaire de la voie	Nature de l'ouvrage	Identifiant de l'ouvrage	Nom de l'ouvrage	Coordonnée X (Lambert 93)	Coordonnée Y (Lambert 93)	Distance au point de repère de la voie portée (PR + abscisse)	Nature du franchissement	Commune	Gestionnaire de l'ouvrage	Caractéristiques maximales des convois			Sens de circulation pour les voies à sens unique	Code de prescription générale (voir annexe 2)	Code de prescription particulière (voir annexe 2)
											Largeur maximale (m)	Longueur maximale (m)	Hauteur maximale (m)			
RD 330	CD 55	OA	D3300505	Pont Saint Vanne	872 977	6 897 583	0+0923	Voie portée	VERDUN	CD 55	10,2			PGCD55		
RD 330	CD 55	OA	D3300515	Pont du Sud sur la Meuse	873 330	6 897 035	1+0653	Voie portée	VERDUN	CD 55	8,8			PGCD55		
RD 603	CD 55	OA	D6030540	Pont sur la Cousances à Paroi	854 390	6 895 329	1+0932	Voie portée	CLERMONT EN ARGONNE	CD 55	11			PGCD55		
RD 603	CD 55	OA	D6030530	Pont de Vraincourt sur l'Aire	852 816	6 892 701	8+0384	Voie portée	CLERMONT EN ARGONNE	CD 55	9			PGCD55		
RD 603	CD 55	OA	D6030580	Pont sur échangeur de Baleycourt	868 923	6 895 277	28+0762	Voie portée	VERDUN	CD 55	9			PGCD55		
RD 603	CD 55	OA	D6030590	Pont sur échangeur de Regret	870 918	6 896 655	31+0201	Voie portée	VERDUN	CD 55	9,5			PGCD55		
RD 603	CD 55	OA	D6030620	Pont sur V.F. Stratégique	882 411	6 901 244	44+0345	Voie portée	EIX	CD 55	8			PGCD55		
RD 603	CD 55	OA	D6030630	SNCF	885 351	6 902 794	47+0710	Voie franchise	ABAUCOURT	SNCF	10,9			PGSNCF	PP1SNCF	
RD 603	CD 55	OA	D6030660	Pont sur l'Orne	891 778	6 904 716	54+0500	Voie portée	ETAIN	CD 55	12,4			PGCD55		
RD 603	CD 55	OA	D6030670	Pont sur voie communale	893 850	6 903 294	59+0013	Voie portée	WARCQ	CD 55	11			PGCD55		
RD 603	CD 55	OA	C578D603	VC	894 220	6 902 086	60+0268	Voie franchise	BOINVILLE EN WOEVRE	CD 55	9		5,09	PGCD55		
RD 603	CD 55	OA	F6030690	Pont rail SNCF	894185	6901857	60+0498	Voie franchise	BOINVILLE EN WOEVRE	SNCF	9		4,8	PGCD55		
RD 618	CD 55	OA	D6180720	Pont sur l'Othain	893 732	6 917 539	13+0535	Voie portée	SPINCOURT	CD 55	8,67			PGCD55	PP8CD55	
RD 694	CD 55	OA	D6940500	Pont Chantereine	857 724	6 856 267	0+0767	Voie portée	BAR LE DUC	CD 55	11,2			PGCD55		
RD 694	CD 55	OA	D1160165	Pont de Behonne (RD 116)	858 607	6 855 499	0+2000	Voie franchise	BAR LE DUC	CD 55	7,95		4,82	PGCD55		
RD 694	CD 55	OA	D6940520	Elargissement voie canal	858 835	6 855 347	0+2260	Voie portée	BAR LE DUC	CD 55	6			PGCD55		
RD 694	CD 55	OA	D6940530	Cadre sur le Naveton	859 309	6 854 942	0+2946	Voie portée	BAR LE DUC	CD 55	9			PGCD55		
RD 903	CD 55	OA	D9030006	A 4	888 281	6 893 701	14+0935	Voie franchise	MANHEULLES	SANEF	10			PGSANEF	PP1SANEF	
RD 903	CD 55	OA	D9030025	Pont sur le Longeau	899 413	6 891 942	26+0655	Voie portée	HARVILLE	CD 55	6,8			PGCD55		
RD 903	CD 55	OA	D9030045	Pont sur la Seigneulles	903 979	6 891 880	31+0350	Voie portée	LABEUVILLE	CD 55	9,1			PGCD55		
RD 904	CD 55	OA	D9040055	Pont sur le Longeau	897 321	6 890 319	8+0175	Voie portée	SAINT HILAIRE EN WOEVRE	CD 55	9,6			PGCD55		
RD 905	CD 55	OA	D9050340	Pont sur la Thinte	874 309	6 922 588	22+0180	Voie portée	PEUVILLERS	CD 55	9			PGCD55		
RD 905	CD 55	OA	D9050345	Le Loison	873 660	6 925 359	25+0087	Voie portée	VITTARVILLE	CD 55	9			PGCD55		
RD 908	CD 55	OA	D9080010	Pont de décharge	893 976	6 901 459	0+0284	Voie portée	BOINVILLE EN WOEVRE	CD 55	9,79			PGCD55		
RD 908	CD 55	OA	D9080015	Pont sur l'Orne	893 908	6 901 380	0+0410	Voie portée	GUSSAINVILLE	CD 55	9,68			PGCD55		
RD 908	CD 55	OA	D9080020	Pont de décharge	893 851	6 901 327	0+0490	Voie portée	GUSSAINVILLE	CD 55	9,56			PGCD55		
RD 908	CD 55	OA	A9080041	A 4	891 719	6 895 089	8+0676	Voie franchise	VILLE EN WOEVRE	SANEF	9		4,67	PGCD55		
RD 908	CD 55	OA	D9080470	SNCF	895 574	6 860 837	47+0900	Voie franchise	FREMEREVILLE	SNCF	7,4			PGSNCF	PP2SNCF	
RD 958	CD 55	OA	D9580405	Pont de décharge de la Meuse	891 356	6 855 297	16+0860	Voie portée	VIGNOT	CD 55	7,75			PGCD55		
RD 958	CD 55	OA	D9580410	Pont de décharge de la Meuse	891 319	6 855 247	16+0910	Voie portée	VIGNOT	CD 55	11			PGCD55		
RD 958	CD 55	OA	D9580415	Pont sur la Meuse	891 265	6 855 169	17+0061	Voie portée	VIGNOT	CD 55	11			PGCD55		
RD 958	CD 55	OA	D9580440	Pont N83 sur Canal de l'Est	890 877	6 854 625	17+0675	Voie portée	COMMERCY	CD 55	10			PGCD55		
RD 958	CD 55	OA	D9580445	SNCF	890 764	6 854 510	17+0885	Voie franchise	COMMERCY	SNCF	11,15			PGSNCF	PP3SNCF	
RD 958	CD 55	OA	D9580450	Pont des Religieuses	890 723	6 854 490	17+0935	Voie portée	COMMERCY	CD 55	9,85			PGCD55		
RD 960	CD 55	OA	D9600095	Pont sur l'Ormain	882 849	6 830 624	27+0136	Voie portée	HOUDELAINCOURT	CD 55	9			PGCD55		
RD 964	CD 55	OA	D9640114	OA1 déviation de Vaucouleurs	896 737	6 836 101	15+0860	Voie portée	VAUCOULEURS	CD 55	9,4			PGCD55		
RD 964	CD 55	OA	D9640390	Canal de la Marne au Rhin	892 927	6 846 102	26+0380	Voie portée	VOID VACON	CD 55	9,2			PGCD55		
RD 964	CD 55	OA	N0040260	RN4	893 003	6 846 662	27+0652	Voie franchise	VOID VACON	DIRE	6		4,42	1 PGCD55	PP5CD55	
RD 964	CD 55	OA	N0040260	RN4	893 003	6 846 662	27+0652	Voie franchise	VOID VACON	DIRE	6		4,73	2 PGCD55		
RD 964	CD 55	OA	D9640385	Pont sur le Vidus	892 952	6 846 848	27+0687	Voie portée	VOID VACON	CD 55	11			PGCD55		
RD 964	CD 55	OA		LGV	884348	6876553		Voie franchise	LACROIX SUR MEUSE	SNCF RESEAU	6		4,91	PGCD55		
RD 964	CD 55	OA		Voie SNCF	873702	6899641		Voie franchise	BELLEVILLE SUR MEUSE	SNCF RESEAU	6		4,47	PGCD56		
RD 966	CD 55	OA	D9660205	Canal de la Marne au Rhin	873 237	6 841 113	4+0955	Voie portée	MENAU COURT	CD 55	8,8			PGCD55		
RD 966	CD 55	OA	D9660135	Pont sur l'ORMANCON	877 087	6 835 515	13+0860	Voie portée	TREVERAY	CD 55	9,9			PGCD55		

Annexe 6 : ouvrages et équipements dont le franchissement est autorisé dans le respect des caractéristiques maximales et des prescriptions - ouvrages dont le franchissement nécessite une demande de raccordement auprès de la DDT 55 - ouvrages dont le franchissement est interdit aux convois dépassant les limites de charge

Nom de la voie	Gestionnaire de la voie	Nature de l'ouvrage	Identifiant de l'ouvrage	Nom de l'ouvrage	Coordonnée X (Lambert 93)	Coordonnée Y (Lambert 93)	Distance au point de repère de la voie portée (PR + abscisse)	Nature du franchissement	Commune	Gestionnaire de l'ouvrage	Caractéristiques maximales des convois			Sens de circulation pour les voies à sens unique	Code de prescription générale (voir annexe 2)	Code de prescription particulière (voir annexe 2)
											Largeur maximale (m)	Longueur maximale (m)	Hauteur maximale (m)			
RD 981	CD 55	OA		Voie SNCF	873134	6938503		Voie franchie	MONTMEDY	SNCF RESEAU	6		4,37		PGCD55	
RD 994	CD 55	OA	D9940325	Pont sur la Chee	842 896	6 864 455	4+0707	Voie portée	NETTANCOURT	CD 55	9,6				PGCD55	
RD 994	CD 55	OA	D9940345	Pont de la Verrerie	856 287	6 857 111	23+0100	Voie portée	FAINS VEEL	CD 55	9,5				PGCD55	
RD 1916	CD 55	OA		LGV	867 610	6 877 674		Voie franchie	LES TROIS DOMAINES	SNCF RESEAU	6		4,81		PGCD55	

2. Ouvrages dont le franchissement nécessite une demande de raccordement auprès de la DDT

Nom de la voie	Gestionnaire de la voie	Nature de l'ouvrage	Identifiant de l'ouvrage	Nom de l'ouvrage	Coordonnée X (Lambert 93)	Coordonnée Y (Lambert 93)	Distance par rapport au point de repère de la voie (PR + abscisse)	Nature du franchissement	Commune	Gestionnaire de l'ouvrage	Demande de raccordement si la charge totale dépasse	Demande de raccordement si la charge à l'essieu dépasse	Code de la prescription générale (voir annexe 2)	Code de la prescription particulière (voir annexe 2)

3. Ouvrages dont le franchissement est interdit aux convois dépassant les limites de charge

Nom de la voie	Gestionnaire de la voie	Nature de l'ouvrage	Identifiant de l'ouvrage	Nom de l'ouvrage	Coordonnée X (Lambert 93)	Coordonnée Y (Lambert 93)	Distance par rapport au point de repère de la voie (PR + abscisse)	Nature du franchissement	Commune	Gestionnaire de l'ouvrage	Limites de charge		Code de la prescription générale (voir annexe 2)	Code de la prescription particulière (voir annexe 2)
											Charge totale maximale	Charge à l'essieu maximale		

Annexe 7 : passages à niveau dont le franchissement est autorisé dans le respect des caractéristiques maximales et des prescriptions

Nature de l'ouvrage	N° du passage à niveau	Ligne	X	Y	de	à	PK de la voie ferrée	Gestionnaire du passage à niveau	Département	Commune	Voie routière	Largeur de chaussée en m	Longueur de traversée du passage à niveau en m	ligne électrifiée	Présence d'un portique G3 Hauteur limite indiquée sur le panneau B12 en m	Code de prescription générale (voir annexe 2)	Code de prescription particulière (voir annexe 2)
Passage à niveau	90	26000						RFF	55	PAGNY SUR MEUSE	RD 636			OUI	4,80	PPGSNCFPN	PP1SNCFPN
	3	27000						RFF	55	Velaines	N135			NON		PPGSNCFPN	
	10	27000						RFF	55	Ligny en Barrois	N135			NON		PPGSNCFPN	
	98	85000						RFF	55	Verdun	RD603			NON		PPGSNCFPN	

Annexe 8 : généralités pour l'ensemble des itinéraires TE

- Pour connaître les chantiers en cours sur le réseau départemental, contacter les agences départementales d'aménagement (ADA) :

(A.D.A.) BAR-LE-DUC ☎ +33.(0)3.29.77.78.70 ✉ ada-bar@meuse.fr

(A.D.A.) COMMERCY ☎ +33.(0)3.29.89.00.59 ✉ ada-commercy@meuse.fr

(A.D.A.) STENAY ☎ +33.(0)3.29.80.30.20 ✉ ada-stenay@meuse.fr

(A.D.A.) VERDUN ☎ +33.(0)3.29.80.52.70 ✉ ada-verdun@meuse.fr

ou consulter la carte :

<https://carto-meuse.maps.arcgis.com/apps/MapSeries/index.html?appid=6d4e3e344c7a48789c9de2621530aaea>

- Pour connaître les chantiers en cours sur le réseau national, contacter la DIR-EST :
myrabel-te.dir-est@developpement-durable.gouv.fr
<http://www.dir.est.developpement-durable.gouv.fr/communiqués-de-presse-2021-r251.html>

● traversée de Bar le Duc

Circulation interdite de : 7h00 à 9h00
11h00 à 14h30
17h00 à 19h00

● traversée de Gironville sur les côtes

D908 : franchissement de l'ouvrage d'art sur la voie ferrée, limitation du poids à l'essieu à 11 tonnes.

● traversée de Ligny en Barrois

Convois > 3,5 tonnes venant de Paris par la N4 et se rendant à Bar le Duc doivent emprunter la rue des Etats Unis (N135), le boulevard Raymond Poincaré, la rue du Général de Gaulle (D966), l'avenue Louis Dodin, la rue Mélusine (D156), la rue des Tanneries (D156) puis le boulevard de l'Ornain (D156) pour rejoindre la N135.

● traversée de Montmédy

Le passage à niveau n°40 sur la D643 dans l'agglomération de Montmédy est limité à 4,30 m de hauteur : demander 3 semaines avant le passage du convoi l'intervention du district SNCF de Longuyon (tél 03 82 39 84 26).

● traversée de Verdun

Circulation et stationnement interdits de : 7h30 à 9h00
11h30 à 14h00
17h30 à 19h00